

# ЗА КОГО ПЛАТИТ ВЗНОСЫ В ФОНД МЕДСТРАХОВАНИЯ ГОСУДАРСТВО?

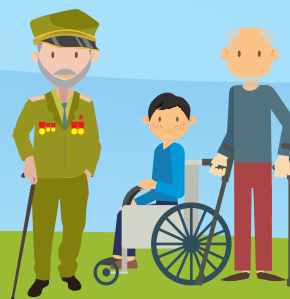
СОЦИАЛЬНО-НЕЗАЩИЩЕННЫЕ КАТЕГОРИИ ГРАЖДАН



**ДЕТИ**



**МНОГОДЕТНЫЕ МАТЕРИ,  
НАГРАЖДЕННЫЕ  
«АЛТЫН АЛҚА», «КҮМІС АЛҚА»**



**УЧАСТНИКИ ВОВ,  
И ИНВАЛИДЫ**



**ПЕНСИОНЕРЫ**



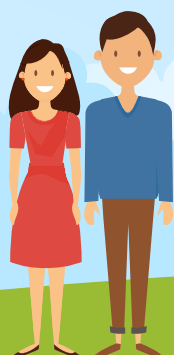
**НЕРАБОТАЮЩИЕ  
ОРАЛМАНЫ**



**СТУДЕНТЫ КОЛЛЕДЖЕЙ, ПТУ,  
ИНСТИТУТОВ, УНИВЕРСИТЕТОВ,  
ОБУЧАЮЩИЕСЯ ПО ОЧНОЙ ФОРМЕ,  
А ТАКЖЕ ПОСЛЕВУЗОВСКОГО ОБРАЗОВАНИЯ**



**БЕРЕМЕННЫЕ ЖЕНЩИНЫ,  
ЛИЦА, НАХОДЯЩИЕСЯ  
В ДЕКРЕТНЫХ ОТПУСКАХ,  
ДО ДОСТИЖЕНИЯ РЕБЕНКОМ  
ВОЗРАСТА 3 ЛЕТ**



**ЛИЦА,  
ЗАРЕГИСТРИРОВАННЫЕ  
В КАЧЕСТВЕ БЕЗРАБОТНЫХ**



**НЕРАБОТАЮЩИЕ,  
ОСУЩЕСТВЛЯЮЩИЕ  
УХОД ЗА РЕБЕНКОМ  
ИНВАЛИДОМ В ВОЗРАСТЕ  
ДО 18 ЛЕТ**



**ЛИЦА, СОДЕРЖАЩИЕСЯ В ИЗОЛЯТОРАХ  
ВРЕМЕННОГО СОДЕРЖАНИЯ, СЛЕДСТВЕННЫХ  
ИЗОЛЯТОРАХ И ОТБЫВАЮЩИЕ НАКАЗАНИЕ  
ПО ПРИГОВОРУ СУДА**